

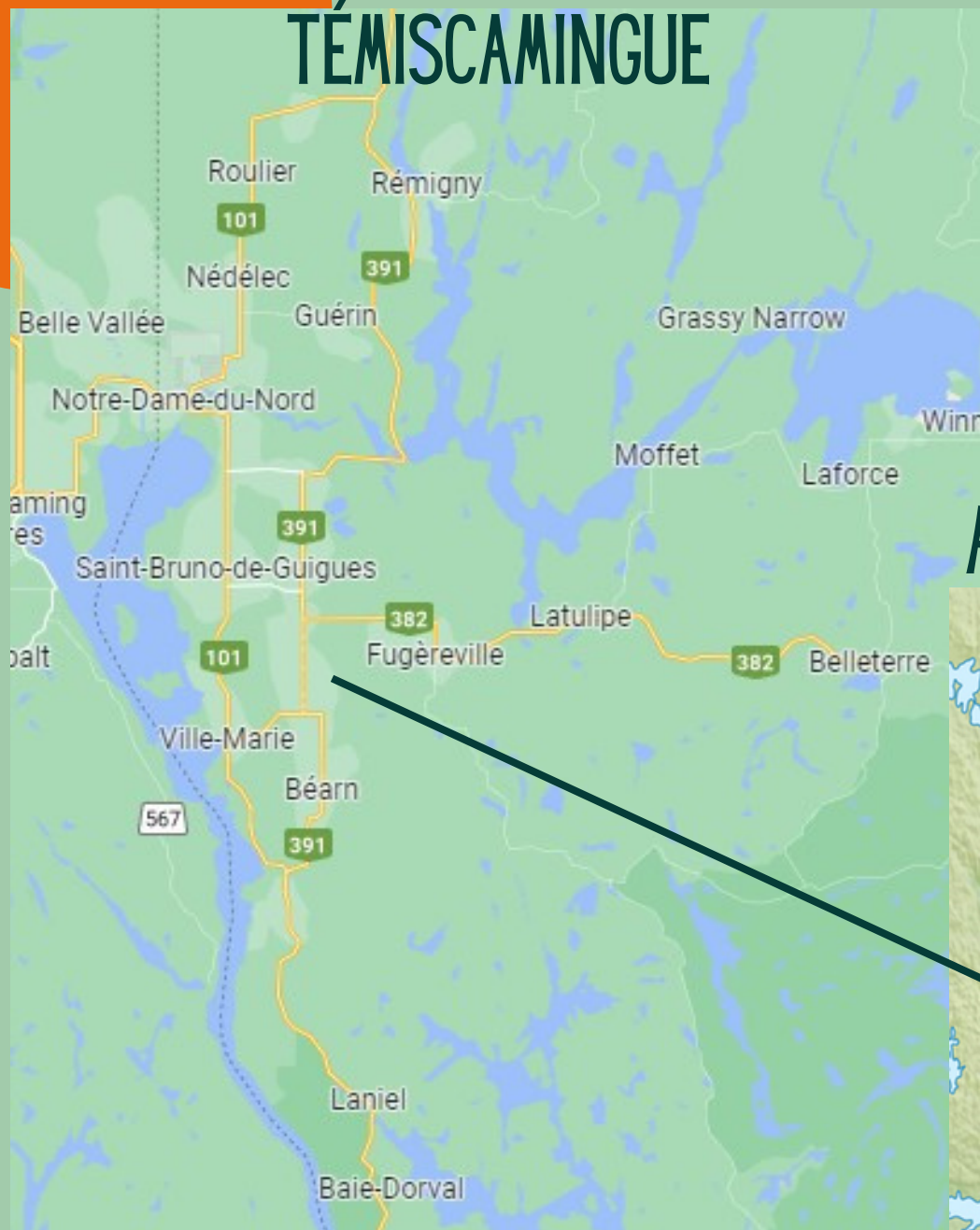
RAPPORT ANNUEL 2022



TACT

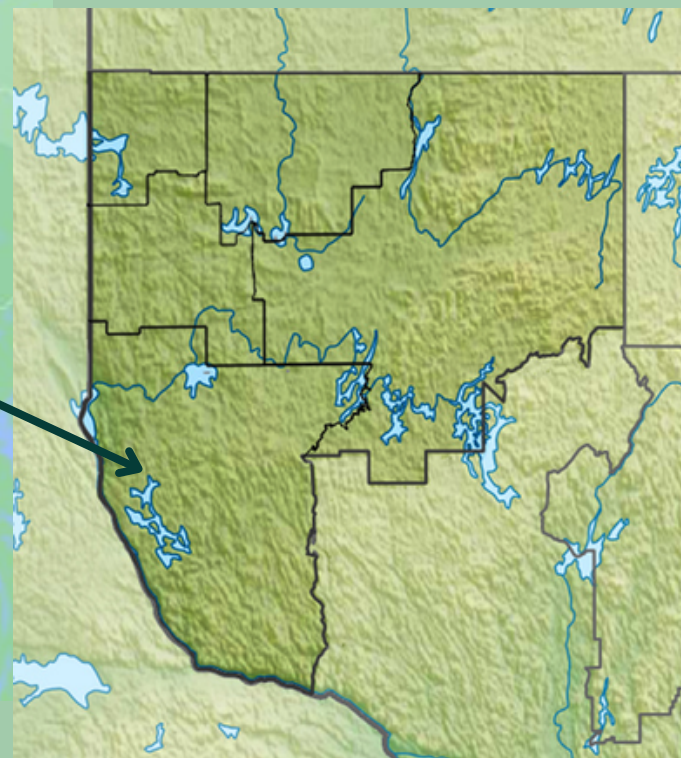
**TRANSPORT ADAPTÉ
ET COLLECTIF DU
TÉMISCAMINGUE**

TÉMISCAMINGUE



TERRITOIRE : 19 243 KM²
POPULATION : 16 034 PERSONNES
NOMBRE DE MUNICIPALITÉS : 19
TERRITOIRES NON-ORGANISÉS : 2
COMMUNAUTÉS ALGONQUINES : 4

ABITIBI-TÉMISCAMINGUE



MISSION, VISION ET VALEURS



- *Accessibilité*
- *Respect*
- *Sécurité*

MISSION

Le transport adapté et collectif du Témiscamingue a pour mission de contribuer à l'intégration sociale, professionnelle et économique de sa clientèle en leur offrant un service de transport pour le travail, les études, les soins médicaux ainsi que pour les loisirs.

La qualité de ce service se traduit par l'écoute des besoins de la population, la réalisation de partenariat efficaces et l'évolution constante du projet

VISION

Être reconnu dans son milieu comme partenaire dynamique, offrant des options de mobilité durables et modernes, contribuant au développement et au rayonnement socio-économique de la région.

VALEURS

Accessibilité
Respect
Sécurité

LE TRANSPORT ADAPTÉ ET COLLECTIF DU TÉMISCAMINGUE EN BREF

Fondée en 1987, le transport adapté du
Témiscamingue est fier d'offrir à la
population :

- un service de porte-à-porte sécuritaire et de qualité
- des horaires et des trajets selon
les besoins de sa clientèle
- des tarifs à la portée de tous
- des retombées économiques dans les municipalités
- un service 7 jours sur 7
- une accessibilité à des transports pour les
loisirs, les études, le travail



MOT DE LA PRÉSIDENTE

Bonjour chers membres,

Pour une année encore, nous pouvons dire que nous avons vu grand et avons accompli de belles choses. Nous ne pouvons passer sous silence le travail d'une équipe exceptionnelle ainsi que le travail de mes collègues dévoués du conseil d'administration.

Entre autres, nous avons commencé l'élaboration d'une nouvelle image qui sera présentée en 2023. Nous avons aussi mis de l'avant certains aspects pour souligner les 35 ans de la corporation. Au fil des ans, plusieurs acteurs de changements ont participé au développement des bons services que nous connaissons aujourd'hui. Également, le travail se poursuit afin d'amener un changement de culture pour diminuer l'auto-solo et le transport collectif à bord de véhicule adapté.

Je vous souhaite donc, pour une prochaine année, de continuer sur cette magnifique lancée haute en couleur et porteuse de changement positif.

Tania Rouillier, présidente



CONSEIL D'ADMINISTRATION

Le conseil d'administration du transport adapté et collectif est composé de sphères différentes telles que le milieu scolaire, le milieu communautaire ou le milieu de la santé. De par leur implication et leur dévouement, ils assurent le bon fonctionnement de l'organisme, le développement de celui-ci et la pérennité du service.

Lors de l'année 2022, deux administrateurs ont reçu une formation avec espace OBNL dans le but de définir leur rôle au sien du conseil d'administration.

RÔLES DU CONSEIL D'ADMINISTRATION

- Représente les membres;
- Représente l'organisme auprès de différentes instances;
- Approuve et assure le suivi des budgets proposés par la direction;
- Adopte et peut modifier les statuts et les règlements de l'organisme;
- Est légalement connu comme étant l'employeur de l'ensemble des personnes travailleuses;
- Définit les politiques de gestion et d'encadrement de l'organisation (politique interne) et s'assure de leur application.

7 réunions
en 2022

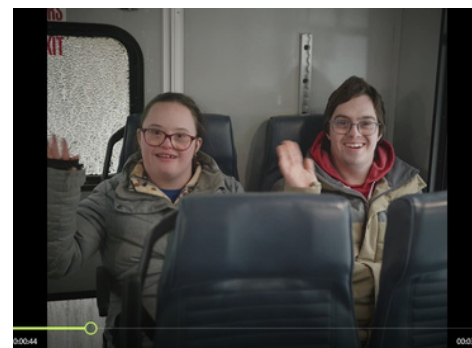
- Comité ressources humaines
- Comité grille tarifaire
- Comité de travail / contrat de transport

175
heures de
bénévolat



Les réalisations

- La géolocalisation des autobus qui nous permet de voir la position exacte des véhicules en temps réel
- Début des démarches pour une capsule vidéo promotionnelle regroupant des usagers du transport adapté
- Conception d'une nouvelle image de marque pour le transport adapté et collectif du Témiscamingue (TACT) qui sera présentée en 2023



STATISTIQUES MEMBERSHIPS

12

NOUVEAUX MEMBRES

11

DOSSIERS FERMÉS

194

MEMBRES ACTIFS

Certes, les années 2020 et 2021 étaient exceptionnelles en raison de la pandémie. Elles ont évidemment influencé nos statistiques à la baisse. Cependant, nous pouvons affirmer qu'en 2022, nous nous rapprochons des statistiques pré-pandémiques.

Étant donnée la reprise quasi complète des activités, nous avons réussi à avoir un équilibre dans nos dossiers actifs des membres

En 2022, nous avons procédé à des changements de tarifs. Nous essayons de rester le plus possible avec des grilles tarifaires abordables.

NOUVEAUX TARIFS

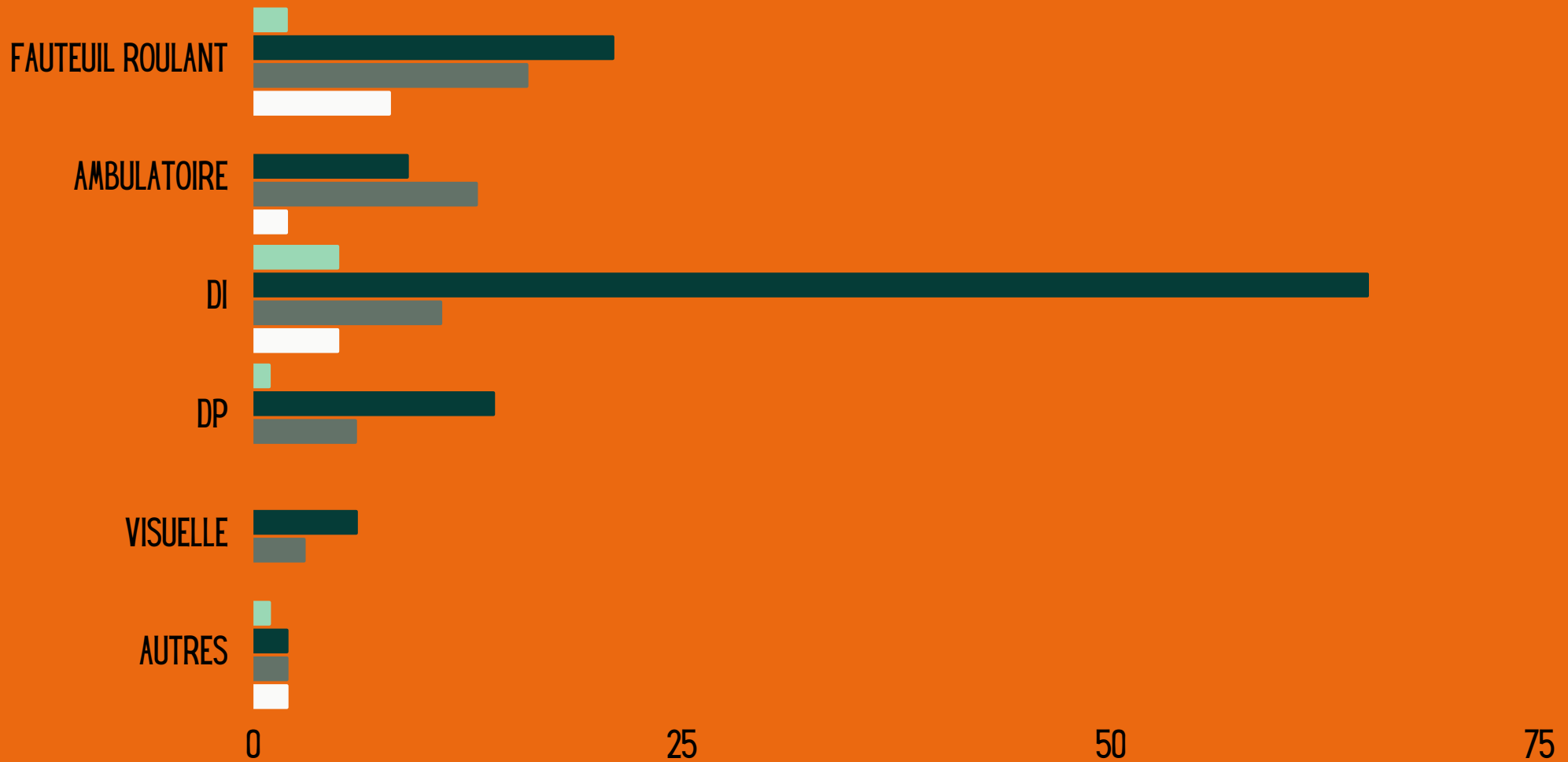
1 ère couronne: 3.00\$

2 e couronne: 3.25\$

3 e couronne: 3.50\$

ÂGE DE NOS MEMBRES

0 - 20 ANS 21 - 64 ANS 65 - 79 ANS + DE 80 ANS



Les statistiques des déplacements 2022

- Le nombre de déplacements par catégorie
- Les kilomètres parcourus
- Les déplacements pour la population générale
- Les déplacements hors territoire

Personne ambulatoire
7 012 déplacements
Personne en fauteuil roulant
913 déplacements

92 071 km
sur tout le territoire

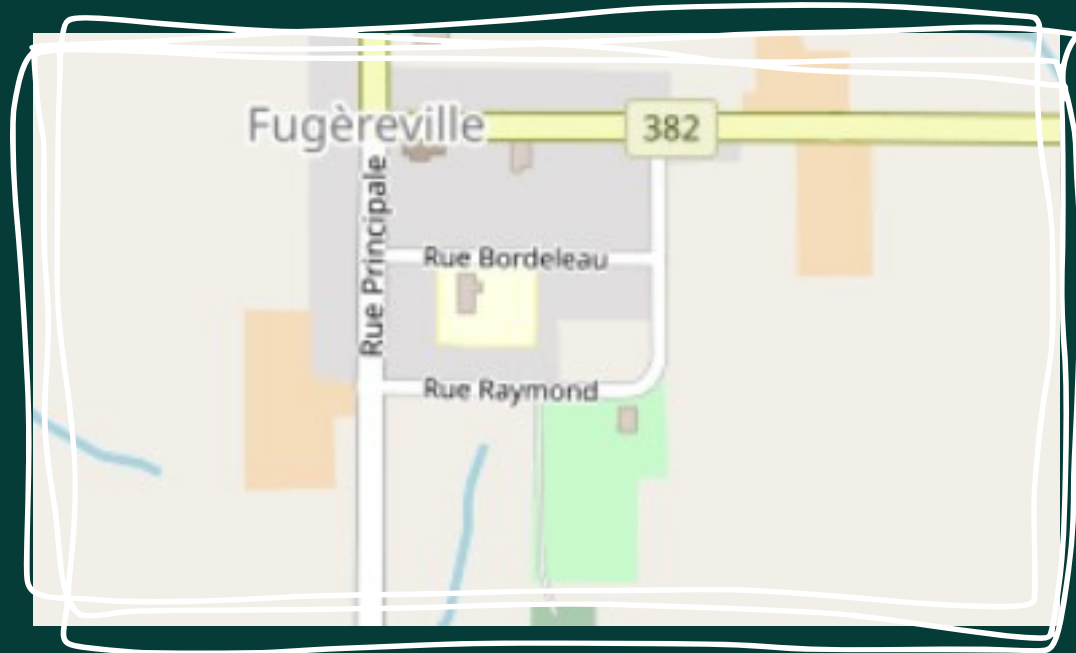
1 248 déplacements
dans les places
vacantes

211 déplacements
3 680 km parcourus

PREMIÈRE ANNÉE DANS LE SECTEUR EST

5 400 KM PARCOURUS

275 DÉPLACEMENTS



POLITIQUE QUALITÉ DES SERVICES

En 2022, nous avons élaboré une Politique de qualité des services. Nous souhaitons remettre un sondage aux usagers du transport adapté afin de connaître leur niveau de satisfaction face à nos services. Nous avons récolté toutes les données et avons pu comptabiliser les résultats.

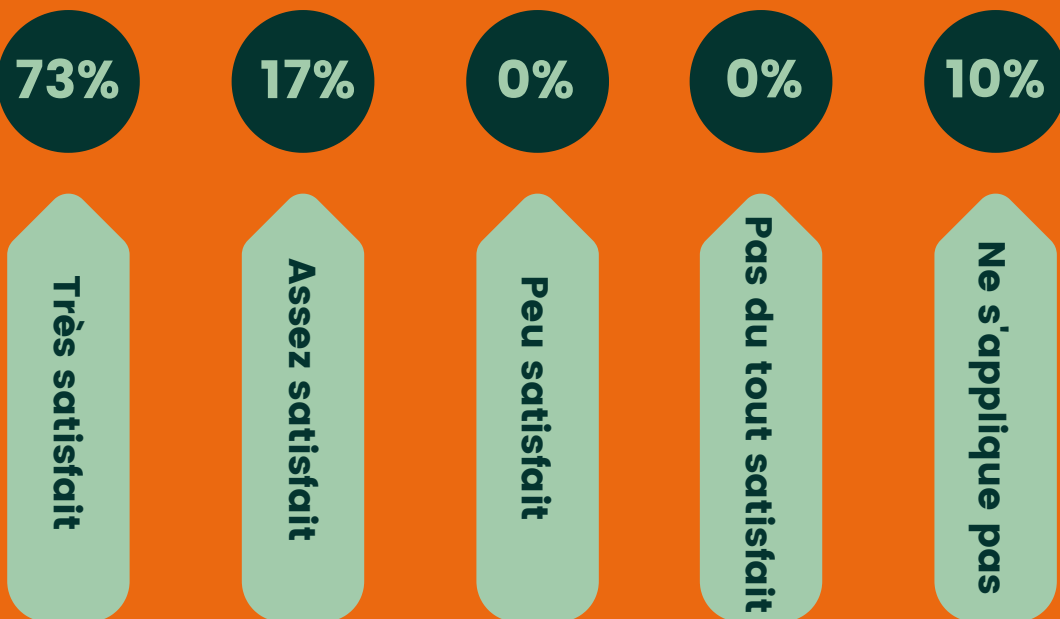


Scannez ici pour accéder au sondage!

RÉSULTATS DU SONDRAGE

*57 formulaires envoyés

Niveau de satisfaction général du service



Commentaires

- « Je suis entièrement satisfaite du transport. »
- « Vous êtes la meilleure des équipes! »
- « En général, j'adore ce service. Il faudrait plus de chauffeurs mais ce n'est pas votre faute, je sais. »

NOS REPRÉSENTATIONS ET NOS IMPLICATIONS

- ✓ **CONGRÈS ANNUEL DE L'UTACQ**
- ✓ **COMITÉ EN DÉVELOPPEMENT SOCIAL**
- ✓ **COLLOQUE COMMUNAUTAIRE**
- ✓ **CORPORATION DU DÉVELOPPEMENT COMMUNAUTAIRE**
- ✓ **TABLE DE CONCERTATION EN TRANSPORT**
- ✓ **TABLE DES PARTENAIRES DI-DP-TSA**
- ✓ **COMITÉ ACCESSIBILITÉ / RÉPIT**
- ✓ **DÉJEUNER COMMUNAUTAIRE/CISSSAT**

NOS DÉFIS DE 2023

- PROMOTION ET CAMPAGNE PUBLICITAIRE POUR LA NOUVELLE IDENTITÉ VISUELLE
- ÉLABORATION D'UN PLAN STRATÉGIQUE DE DÉVELOPPEMENT EN TRANSPORT COLLECTIF POUR LE TERRITOIRE DE LA MRC DU TÉMISCAMINGUE
- CHANTIER RÉGIONAL DU TRANSPORT DE PERSONNES EN ABITIBI-TÉMISCAMINGUE EN COLLABORATION AVEC LA CONFÉRENCE DES PRÉFETS DE L'AT
- DÉVELOPPEMENT DE PARTENARIATS AVEC LES ORGANISMES COMMUNAUTAIRES POUR L'AMÉLIORATION DU TRANSPORT SUR TOUT NOTRE TERRITOIRE

NOS PARTENAIRES



*Transports,
Mobilité durable
et Électrification
des transports*

Québec  
 

*Centre intégré
de santé et de services
sociaux de l'Abitibi-
Témiscamingue*

Québec  
 

*Centre
de services scolaire
du Lac-Témiscamingue*

Québec  
 



CONFÉRENCE DES PRÉFETS
DE L'ABITIBI-TÉMISCAMINGUE



TACT

